

Les compétences essentielles

contribuent au succès de l'apprentissage et de la formation continue sur les compétences pour les travailleurs spécialisés.

Référez aux Normes professionnelles nationales pour les métiers désignés Sceau rouge (www.sceau-rouge.ca) - et aux **Profils des compétences essentielles** décrivant comment les neuf compétences essentielles suivantes sont mises en application en cours d'emploi :



lecture des textes



utilisation des documents



calcul



rédaction



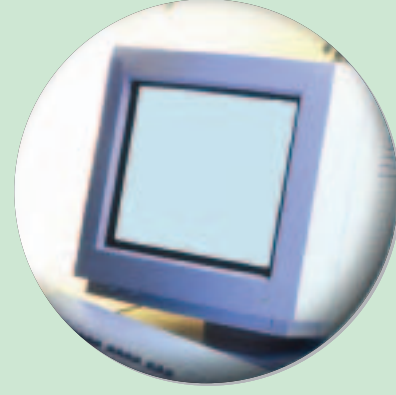
communication verbale



travail d'équipe



capacité de raisonnement



informatique



formation continue

Pour plus de renseignements sur les compétences essentielles, visitez le site www.drhc-hrdc.gc.ca/competencesessentielles.

Compétences professionnelles	1	1.01	1.02	1.03	1.04
A	Utiliser les dessins, les devis, les codes, les normes et les manuels d'entretien et d'utilisation.				Respecter les codes, les normes et les règlements gouvernementaux.
	Utiliser des outils et des instruments.	Utiliser et entretenir les outils à main.	Utiliser et entretenir les outils mécaniques portatifs.	Utiliser des outils à charge explosive.	Utiliser et entretenir les outils mécaniques fixes.
	Utiliser et entretenir l'équipement de manutention.	Utiliser des instruments de mesure mécaniques.	Utiliser des outils de contrôle électrique et de diagnostic.	Utiliser des ordinateurs.	
B	Démontrer des méthodes et des pratiques de travail.	Inspecter les lieux de travail.	Poser des fixations, des raccords et des connecteurs.	Effectuer le cadenassage et l'étiquetage.	Poser des conduits.
	Installer des canalisations, des chemins de câbles, des barres blindées et les éléments connexes.	Nettoyer et lubrifier des pièces et des composants.	Dépanner les dispositifs électriques courants reliés aux systèmes hydrauliques, pneumatiques et mécaniques.	Entretenir les composants mécaniques des équipements électriques.	Remplir les documents se rapportant à la tâche.
	Installer et entretenir des systèmes d'éclairage.	Inspecter des systèmes d'éclairage.	Remplacer des systèmes d'éclairage.	Dépanner des systèmes d'éclairage.	Réparer des systèmes d'éclairage.
C	Entretenir des systèmes c.a. monophasés et triphasés.	Inspecter des systèmes c.a. monophasés et triphasés.	Remplacer des systèmes c.a. monophasés et triphasés.	Dépanner des systèmes c.a. monophasés et triphasés.	Réparer des systèmes c.a. monophasés et triphasés.
	Entretenir des systèmes c.c.	Inspecter des systèmes c.c.	Remplacer des systèmes c.c.	Dépanner des systèmes c.c.	Réparer des systèmes c.c.
	Entretenir des systèmes de mise à la terre, de mise à la masse et de protection cathodique.	Inspecter des systèmes de mise à la terre, de mise à la masse et de protection cathodique.	Remplacer des systèmes de mise à la terre, de mise à la masse et de protection cathodique.	Dépanner des systèmes de mise à la terre, de mise à la masse et de protection cathodique.	Réparer des systèmes de mise à la terre, de mise à la masse et de protection cathodique.
D	Entretenir des systèmes de sécurité parasismiques.	Inspecter des systèmes de sécurité parasismiques.	Remplacer des systèmes de sécurité parasismiques.	Réparer des systèmes de sécurité parasismiques.	
	Entretenir des systèmes de distribution d'électricité à haute tension.	Inspecter des réseaux électriques à haute tension.	Remplacer des réseaux électriques à haute tension.	Dépanner des réseaux à haute tension.	Réparer des réseaux à haute tension.
	Entretenir des réseaux de distribution d'électricité à basse tension.	Inspecter des réseaux à basse tension.	Installer des réseaux à basse tension.	Dépanner des réseaux à basse tension qui sont sous tension ou hors tension.	Réparer des réseaux à basse tension.
E	Entretenir des réseaux à courant continu (c.c.).	Inspecter des réseaux à courant continu.	Remplacer des réseaux à courant continu.	Dépanner des réseaux à courant continu.	Réparer des réseaux à courant continu.
	Entretenir des machines tournantes et leurs commandes.	Inspecter des machines tournantes et leurs commandes.	Remplacer des machines tournantes et leurs commandes.	Dépanner des machines tournantes et leurs commandes.	Réparer des machines tournantes et leurs commandes.
	Entretenir des dispositifs d'entraînement et leurs commandes.	Inspecter des dispositifs d'entraînement et leurs commandes.	Remplacer des dispositifs d'entraînement et leurs commandes.	Dépanner des dispositifs d'entraînement et leurs commandes.	Réparer des dispositifs d'entraînement et leurs commandes.
F	Entretenir les systèmes d'alimentation sans coupure (ASC).	Inspecter des systèmes d'alimentation sans coupure (ASC).	Remplacer des systèmes d'alimentation sans coupure (ASC).	Dépanner des systèmes d'alimentation sans coupure (ASC).	Réparer des systèmes d'alimentation sans coupure (ASC).
	Entretenir les groupes électrogènes de secours.	Inspecter des groupes électrogènes de secours.	Remplacer des groupes électrogènes de secours.	Dépanner des groupes électrogènes de secours.	Réparer des groupes électrogènes de secours.
	Entretenir des systèmes d'alarme.	Inspecter des systèmes d'alarme.	Remplacer des systèmes d'alarme.	Dépanner des systèmes d'alarme.	Réparer des systèmes d'alarme.
G	Entretenir des systèmes de radiomessagerie.	Inspecter des systèmes de radiomessagerie.	Remplacer des systèmes de radiomessagerie.	Dépanner des systèmes de radiomessagerie.	Réparer des systèmes de radiomessagerie.
	Entretenir des systèmes audiovisuels.	Inspecter des systèmes audiovisuels.	Remplacer des systèmes audiovisuels.	Dépanner des systèmes audiovisuels.	Réparer des systèmes audiovisuels. (pas commune)
	Entretenir des dispositifs de protection.	Inspecter des dispositifs de protection.	Remplacer des dispositifs de protection.	Dépanner des dispositifs de protection.	Réparer des dispositifs de protection.
H	Entretenir des dispositifs d'entrée et de sortie.	Inspecter des dispositifs d'entrée et de sortie.	Remplacer des dispositifs d'entrée et de sortie.	Dépanner des dispositifs d'entrée et de sortie.	Réparer des dispositifs d'entrée et de sortie.
	Entretenir des contrôleurs programmables (PLC).	Inspecter des contrôleurs programmables.	Remplacer des contrôleurs programmables.	Dépanner des contrôleurs programmables.	Réparer des contrôleurs programmables.
	Configurer des contrôleurs programmables.	Optimiser des contrôleurs programmables.			
I	Entretenir des systèmes de commande répartis (DCS) et des systèmes d'acquisition et de contrôle des données (SCADA).	Inspecter des systèmes DCS et des systèmes SCADA.	Remplacer des systèmes DCS et des systèmes SCADA.	Dépanner des systèmes DCS et les systèmes SCADA.	Réparer des systèmes DCS et des systèmes SCADA.
	Entretenir des composants électriques des systèmes de chauffage.	Inspecter des composants électriques des systèmes de chauffage.	Remplacer des composants électriques des systèmes de chauffage.	Dépanner des composants électriques des systèmes de chauffage.	Réparer des composants électriques des systèmes de chauffage.
	Entretenir des composants électriques des systèmes de refroidissement.	Inspecter des composants électriques des systèmes de refroidissement.	Dépanner des composants électriques des systèmes de refroidissement.	Réparer des composants électriques des systèmes de refroidissement.	Entretenir des composants électriques des systèmes de refroidissement.
J	Entretenir des systèmes d'automatisation de bâtiments (immotiques).	Inspecter des systèmes d'automatisation de bâtiments.	Remplacer des systèmes d'automatisation de bâtiments.	Dépanner des systèmes d'automatisation de bâtiments.	Réparer des systèmes d'automatisation de bâtiments.
	Entretenir des systèmes de régulation de l'environnement.	Inspecter des systèmes de régulation de l'environnement.	Remplacer des systèmes de régulation de l'environnement.	Dépanner des systèmes de régulation de l'environnement.	Réparer des systèmes de régulation de l'environnement.